

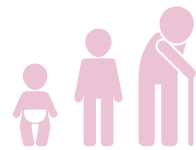


# DASAR WARGA EMAS

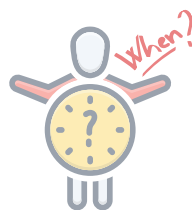
Kementerian Pembangunan Wanita, Keluarga  
dan Masyarakat  
(KPWKM)



# PENGENALAN



Penuaan penduduk : fenomena abad ke 21 & belum pernah dialami oleh tamadun manusia.



Apabila warga emas (60 tahun & ke atas) mencecah 15% daripada jumlah penduduk.



2030

Malaysia dijangka mencapai status negara tua pada tahun 2030 (PBB,2009).\*



Warga emas di Malaysia akan berganda ( 7% ke 14%) dalam masa 28 tahun,berbanding negara maju seperti Sweden, yang mengambil masa 112 tahun untuk perubahan yang sama.

\*Persatuan Bangsa-bangsa Bersatu

Sumber : Artikel Dasar Warga Emas KPWK M



PKPM.official

# TAKRIFAN

## WARGA EMAS

- Individu berumur 60 tahun dan ke atas.



## PENUAAN SIHAT

- Usaha ke arah gaya hidup sihat.
- Membentuk sistem kesihatan yang lebih baik.



## PENUAAN POSITIF

- Pegangan kepercayaan & nilai positif dalam kehidupan warga emas .
- Sikap & pandangan positif terhadap penuaan.



Sumber : Artikel Dasar Warga Emas KPWKM

# TAKRIFAN

## PENUAAN AKTIF



- Mengoptimalkan peluang & penglibatan warga emas dalam keluarga dan masyarakat.
- Merangkumi kuantiti, kualiti, skop jaringan sosial, dan hubungan antara generasi.

## PENUAAN PRODUKTIF

- Kapasiti penglibatan warga emas untuk menyumbang dalam bentuk aktiviti kerja bergaji atau sukarela yang memberi makna & kepuasan.



Sumber : Artikel Dasar Warga Emas KPWKM



# TAKRIFAN

## PENUAAN MENYOKONG

- Persekitaran dalaman dan luaran yang mesra warga emas & menggalakkan penglibatan mereka dalam masyarakat.
- Penggunaan teknologi juga membantu warga emas untuk hidup berdikari.



Sumber : Artikel Dasar Warga Emas KPWKM



PKPM.official



## KESEJAHTERAAN

- Merangkumi 5 dimensi utama.
- Warga emas akan hidup sejahtera apabila semua dimensi dapat dinikmati dengan seimbang.



i. Kesihatan  
(Penuaan sihat)



iii. Ekonomi  
(Penuaan produktif)



v. Persekitaran  
(Penuaan menyokong)



ii. Sosial  
(Penuaan aktif)



iv. Kerohanian  
(Penuaan positif)

Sumber : Artikel Dasar Warga Emas KPWK M



PKPM.official



# FALSAFAH DASAR

Dasar Warga Emas Negara mengiktiraf **warga emas** sebagai warganegara yang terdiri daripada pelbagai latar belakang dan pengalaman, mempunyai **hak untuk menikmati kehidupan sejahtera, dihormati dan boleh terus menyumbang kepada pembangunan negara.**



Sumber : Artikel Dasar Warga Emas KPWKM

(i) Baik Hati

(ii) Berdikari

(iii) Berhemah Tinggi

(iv) Hormat

(v) Kasih Sayang

(vi) Keadilan

(vii) Kebebasan

(viii) Keberanian

(ix) Kebersihan fizikal  
& mental

# NILAI DASAR

Pelan Tindakan Dasar Warga Tua Negara (1998)

(x) Kejujuran

(xi) Kerajinan

(xii) Kerjasama

(xiii) Kesederhanaan

(xiv) Kesyukuran

(xv) Rasional

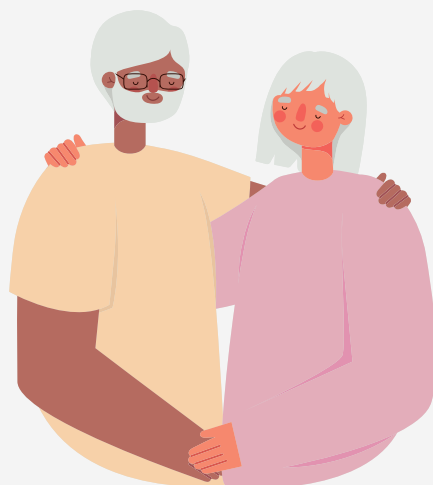
(xvi) Semangat  
bermasyarakat

Sumber : Artikel Dasar Warga Emas KPWKM



PKPM.official





# PERNYATAAN DASAR

**Dasar Warga Emas Negara** merupakan **komitmen Kerajaan** untuk mewujudkan warga emas yang **berdikari, bermartabat diri dan dihormati** dengan mengoptimumkan potensi diri melalui **penuaan sihat, positif, aktif, produktif dan menyokong** untuk **meningkatkan kesejahteraan hidup dalam pembangunan negara**

Sumber : Artikel Dasar Warga Emas KPWKM



PKPM.official



# PRINSIP DASAR

I

Menggunakan pendekatan perkembangan sepanjang hayat

II

Mengiktiraf hak untuk mendapat keperluan asas yang berkualiti

III

Mengutamakan kesaksamaan peluang untuk mengakses pelbagai sumber

IV

Meningkatkan martabat diri dan berdikari

Sumber : Artikel Dasar Warga Emas KPWKM



PKPM.official



# PRINSIP DASAR

V

Mengeratkan hubungan antara generasi

VI

Meningkatkan penyertaan dan penglibatan

VII

Mengukuhkan kerjasama dan perkongsian tanggungjawab

Sumber : Artikel Dasar Warga Emas KPWK M



PKPM.official



O  
B  
J  
E  
K  
T  
I  
F  
I  
K  
A  
S  
I

i Membangunkan masyarakat prihatin terhadap fenomena penuaan dan mendayaupayakan masyarakat bagi menghadapi hari tua



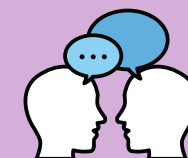
ii Memudahkan akses pembelajaran sepanjang hayat dalam kalangan warga emas, keluarga dan masyarakat



iii Menjamin warga emas hidup selamat dan dilindungi



iv Membentuk sistem penyampaian perkhidmatan warga emas yang berkesan dan bersepadu



Sumber : Artikel Dasar Warga Emas KPWK M



PKPM.official





# OBJEKTIF DASAR

v

Meningkatkan penglibatan warga emas dalam masyarakat pelbagai umur



vi

Menggalakkan penggunaan hasil penyelidikan sebagai asas dalam perancangan, pemantauan dan penilaian program warga emas



Sumber : Artikel Dasar Warga Emas KPWKM



PKPM.official

# STRATEGI

6 strategi untuk mencapai objektif dasar

1.



**Promosi dan Advokasi**

Memupuk kesedaran mengenai isu & cabaran penuaan, serta meningkatkan keprihatinan orang ramai.

2.



**Pembelajaran Sepanjang Hayat**

Meningkatkan potensi diri dengan ilmu pengetahuan & kemahiran, agar hidup aktif dan produktif.

3.



**Keselamatan dan Perlindungan**

Peruntukkan undang-undang demi menjamin keselamatan sosial dan perlindungan warga emas.




Sumber : Artikel Dasar Warga Emas KPWKM



PKPM.official

# STRATEGI

6 strategi untuk mencapai objektif dasar

4.  **Tadbir Urus dan Perkongsian Tanggungjawab** — Mengutamakan tadbir urus yang berkesan & kerjasama yang efektif antara semua pihak termasuk kerajaan, swasta & NGO.
5.  **Penglibatan dan Kesepaduan antara Generasi** — Memfokus pembangunan masyarakat inklusif & pengukuhan hubungan & perpaduan melalui aktiviti/program.
6.  **Penyelidikan dan Pembangunan** — Pengumpulan & penggunaan data dalam semua perancangan, pelaksanaan & penilaian program yang mesra warga emas.

Sumber : Artikel Dasar Warga Emas KPWKM